

Tengeri emlősök

A kék bálna



- Gerinces, emlős, szilás cet
- A Föld legnagyobb állata
- 33m hosszú, 150 000 kg tömegű
- Teste áramvonalas



- Bőre szőrtelen, a kihűléstől kb. 0,5 m vastag zsírréteg védi



- Vízszintes **farki úszólemez**, kormányzásban az úszókká módosult mellső végtagok játszanak szerepet.
- A hátsó végtag visszafejlődött.

Légzőnyílás a fejtetőn.

A hideglevegőn a vízpára kicsapódik (nem szökőkút!!!)



Fő táplálékuk a krill



Fő táplálékuk a krill



GoldenStateImages.com (C) Randy Morse

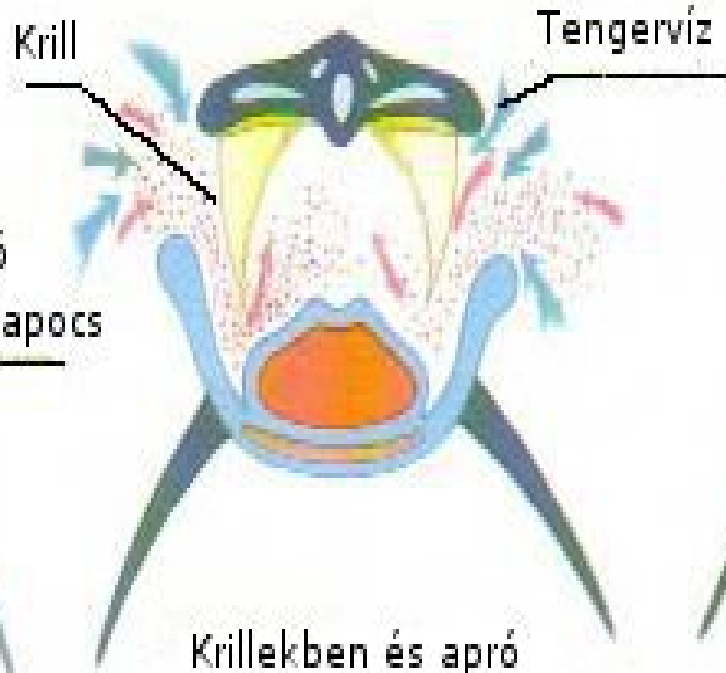
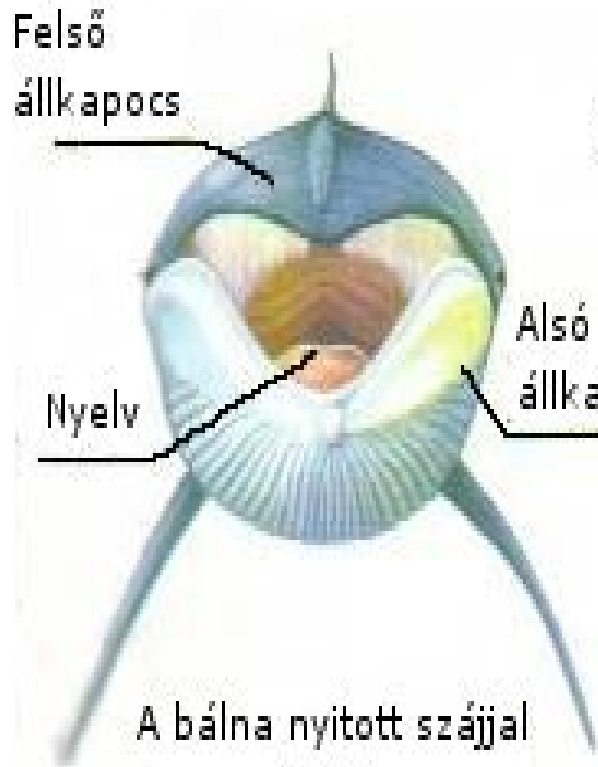
Fő táplálékuk a krill (*fogyasztás ~ 4 t/nap*)



**Szilák: szájrégben lévő, sűrű
fésűszerűen álló szarulemezek**



A táplálék kiszűrése a szilák segítségével



- Elleni a meleg tengerekre vándorol. 1 borjat nevel 2 évente. Borjú kb. 7 m és 200 kg születéskor.
 - Teje 50% zsírtartalmú, ezért a borjak gyorsan fejlődnek



**A gyilkos orka
vagy
kardszárnyú delfin**

Fogas cet



A hím akár 10m-re is megnő, a nőstények fele akkorák

- Meredeken felfelé ívelő hatalmas hátúszó
 - Csapatban vadászik
- Táplálékuk: halak, madarak, fókák. Bálnákat is széttépik.



Hegyes, erős fogakkal tépik szét áldozatukat.

A húscafatokat rágás nélkül nyelik le.





Japán bálnavadászok

0,5 m-es zsírréteg

