

A test mélyebb rétegeiben

Kötő- és támasztószövetek

Miről lesz szó?

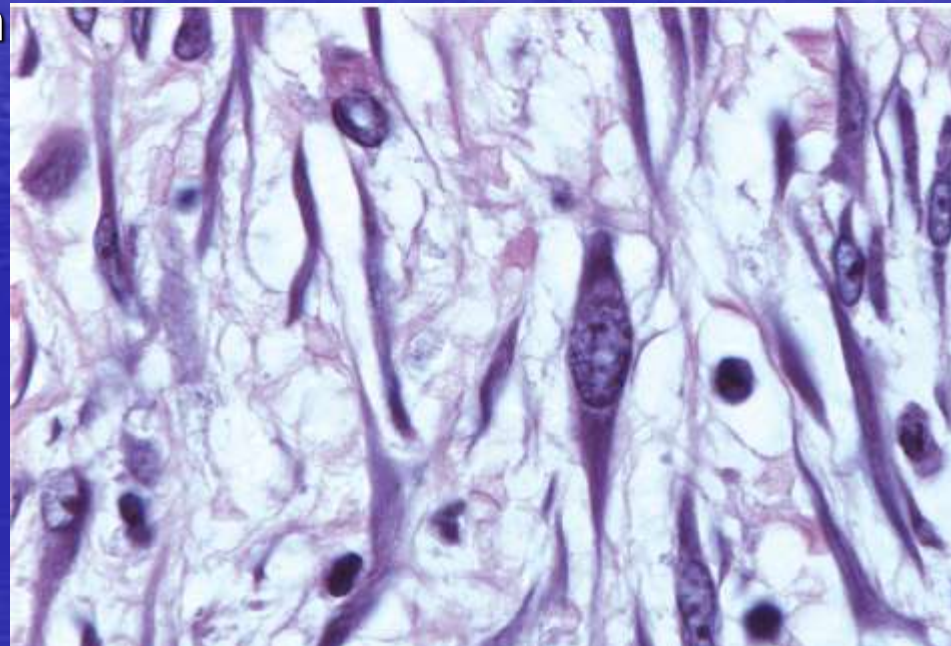
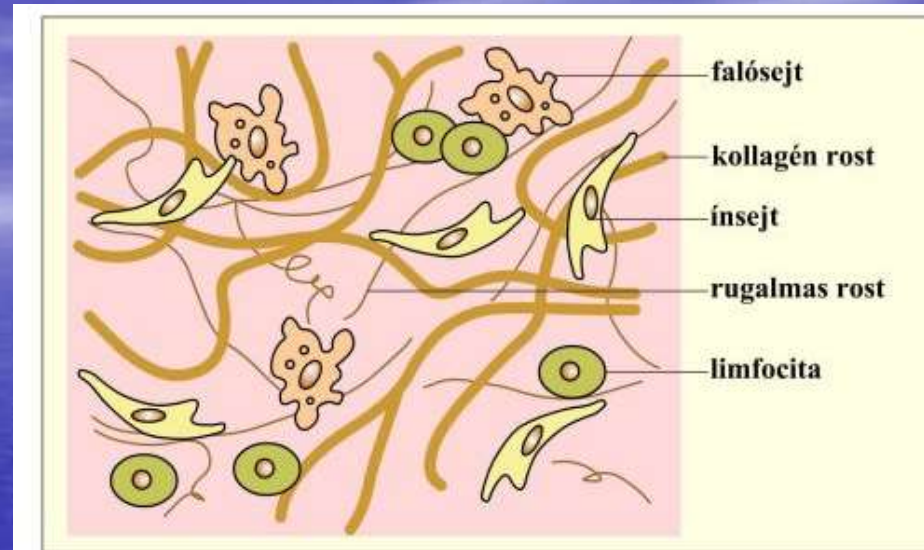
- Mik a Kötőszövetek
- Kötőszövetek tulajdonságai
- Kötőszövetek fajtái
- Támasztószövetek:
 - A csontszövet
 - A porcszövet

Kötőszövetek

- Sejtek ritkábban helyezkednek el
- Sejtközötti állomány gazdag
- Kitöltik a test üregeit
- Összekapcsolja a szerveket egymással
- Fajtái:
 - Laza rostos kötőszövet
 - Ínszövet (tömött rostos kötőszövet)
 - Zsírshövet

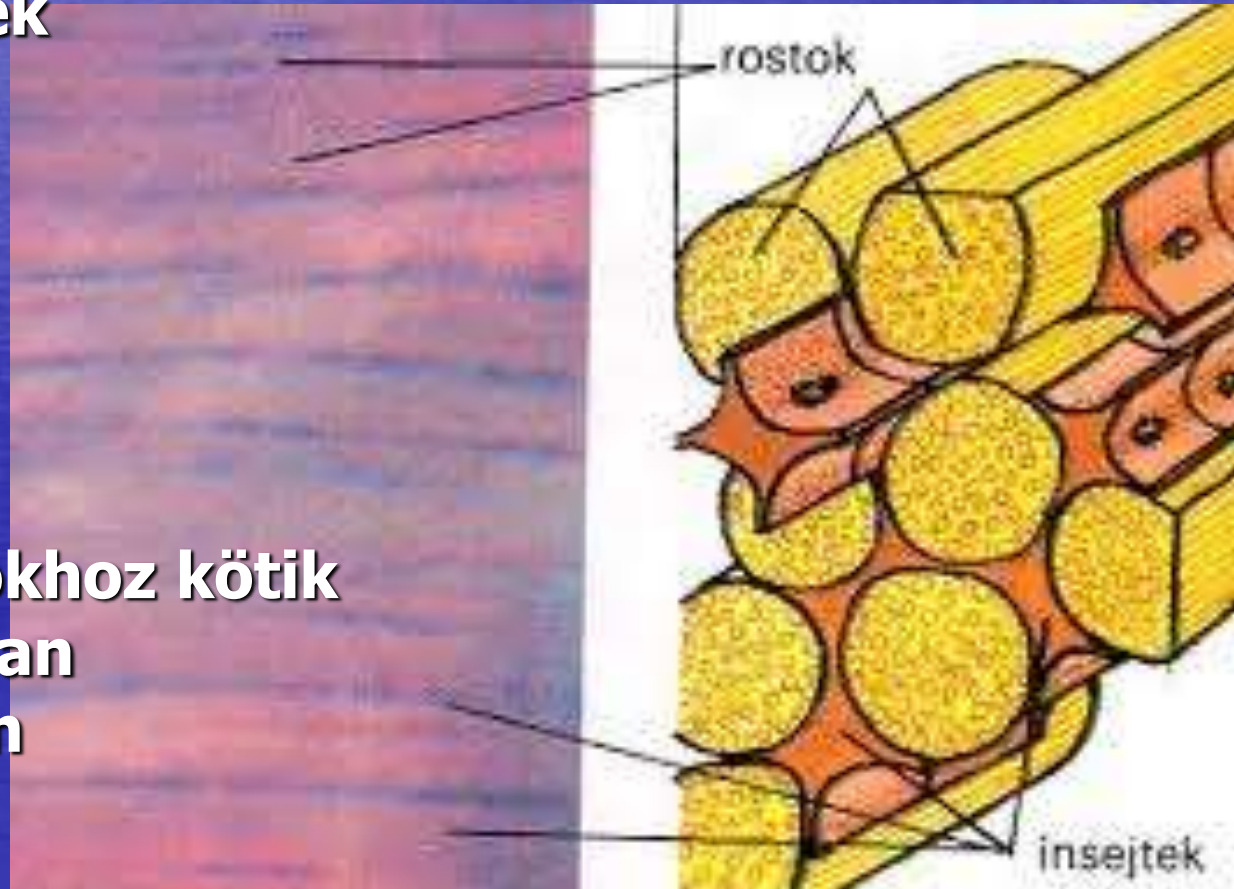
A laza rostos kötőszövet

- Leggyakoribb kötőszövet
- Viszonylag ritkán álló, változatos alakú és működésű (pl. rostképzők, nyiroksejtek) sejtek
- **Sejtközötti állomány rostjai lazán állnak**
- **Vérerek gazdagon behálózzák**
- Szerepük:
 - Részt vesz a **szervek felépítésében**
 - **Válaszfalakat alkot**
 - **Kitölti a szervek és szövetek közti hézagot**
- Megtalálható pl.:
 - **Bőr irha és bőralja** rétegében
 - **Nyálkahártyában** (el nem szárusodó hám+alatta lévő kötőszövet):
 - Színe a gazdag hajszálér hálózattól rózsaszín
 - Felszíne nyálkás

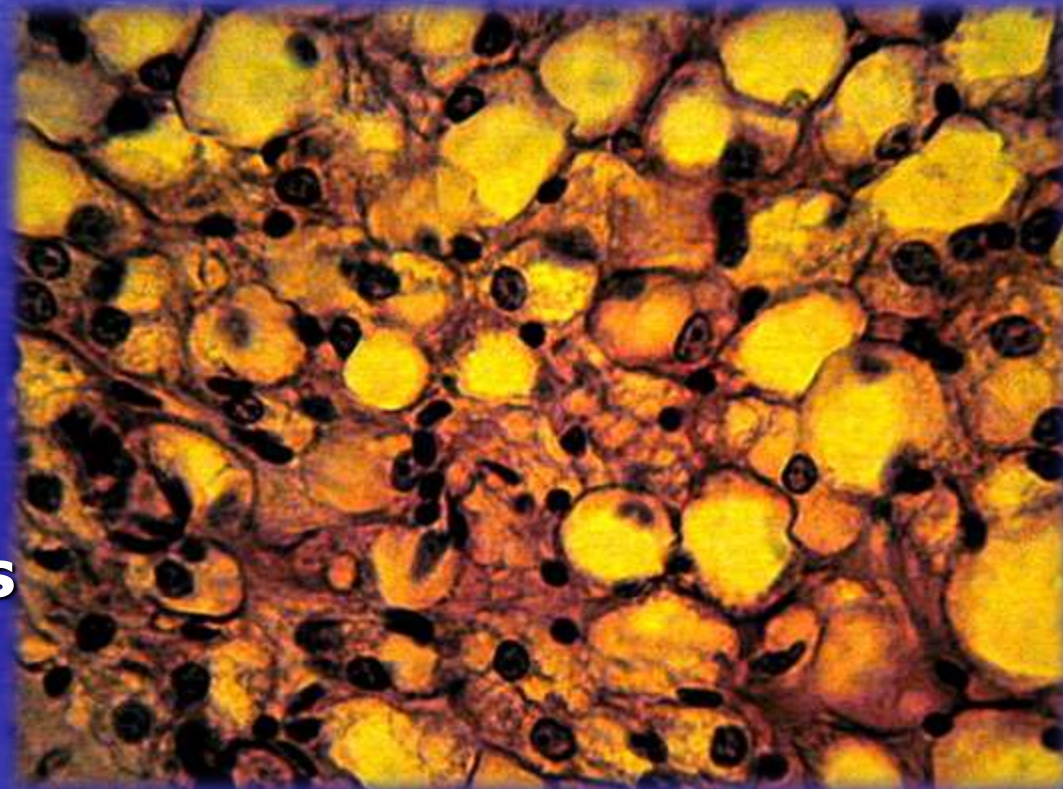
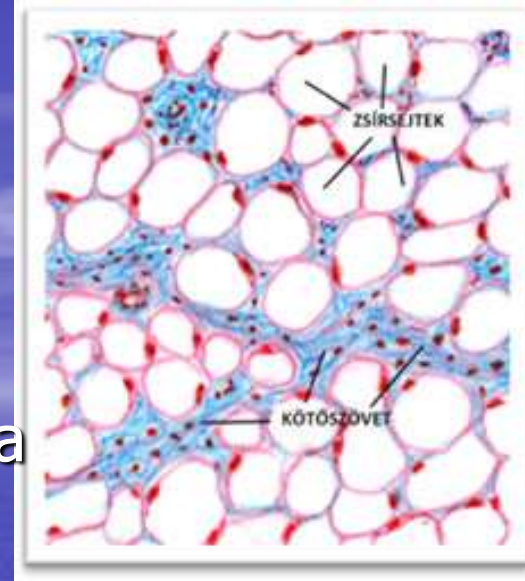


Ínszövet (tömött rostos kötőszövet)

- Szárnyas ínsejtek
- Sejtközötti állományban szorosan egymásmellé rendeződött rostok
 - A tömött rostnyalábok összenyomják a sejteket – szárnyas ínsejtek
- Feladatuk:
 - az erőátvitel
 - Rögzítés
 - Erősítés
- Megtalálhatók:
 - Izmokban
 - Izmokat a csontokhoz kötik
 - Ízületi szalagokban
 - Szervek tokjaiban



A zsírszövet

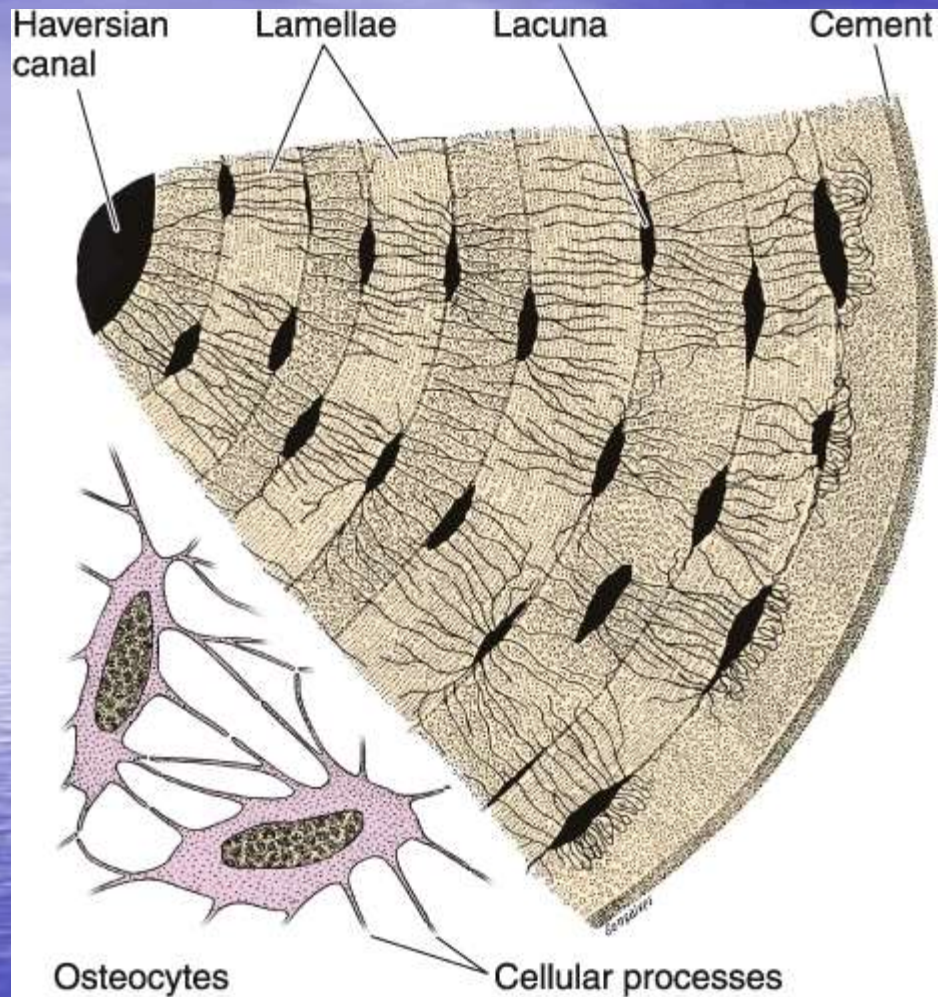


- Zsírsejtek:
 - Gömb alak
 - A felhalmozódó zsír a sejthártyához szorítja a sejtmagot – „pecsétgyűrű alak”
- Sejtközötti állomány:
 - Kevés, laza rostos
- Megtalálhatók:
 - Bőr aljában
 - Szervek körül
- Feladatuk:
 - Tápanyag raktározás
 - Mechanikai védelem
 - hőszigetelés

Támasztószövetek

- Belső vázunk szilárd és rugalmas alkotói

	Csontszövet	Porcszövet
Sejtek	Szilvamag alakú nyúlványos. Erek körül koncentrikusan. Egyesével állnak.	Gömbölyded, csoportokban álló
Vérerek	Behálózzák	Nincsenek
Sejtközötti állomány	Rugalmas (szerves anyagok), erős, szilárd (szervetlen Ca és P vegyületek)	Dús, rugalmas
Feladatuk	Támasztás merevítés, szilárdítás	
Hol találjuk?	Csontos belső váz	Csontvégek (üvegporc) Orr, fül, gége, légcső (rugalmas porc)

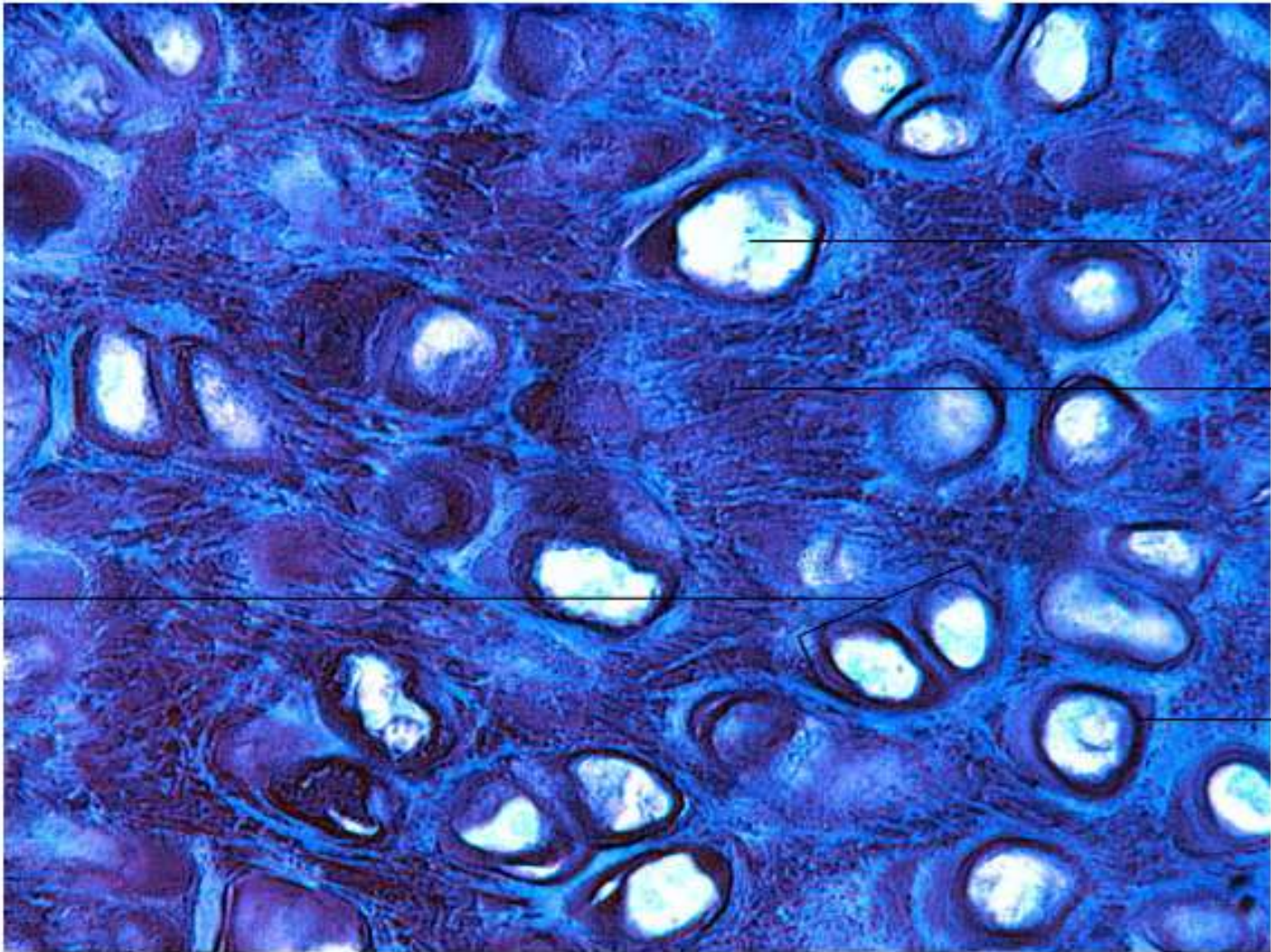


Copyright ©2006 by The McGraw-Hill Companies, Inc.
All rights reserved.



Csontszövet

porcszövet



1

2

4

3