

# **A parton és partközéleben**

# Partközeli tengerek

- Parttól a nyílt tenger felé haladva kevesebb a vízmélység 200 m-nél.
- Gazdag élővilág
  - Tápanyagban gazdag terület, mert a szárazföldről sok tápanyag kerül be.
  - Víz állandó mozgásban van.
  - Az elpusztult szervezetek nem süllyedhetnek mélyre, ezért sok lebontó és dögevő szervezetnek elegendő a táplálék.
  - Gazdag növényzet jó búvóhely az állatoknak.
  - Élőlények aszerint rendeződnek, mennyire tűrik a szárazra kerülést.
- Főleg folyók torkolatánál gazdag növényzet

# Tengeri fű *(Zárwatermő, egyszikű növény)*





# Neptunfű



# Barnamoszat faj

(Hólyagmoszat (*Fucus vesiculosus*))





Barnamoszat erdő

# Tengeri saláta (zöldmoszat)





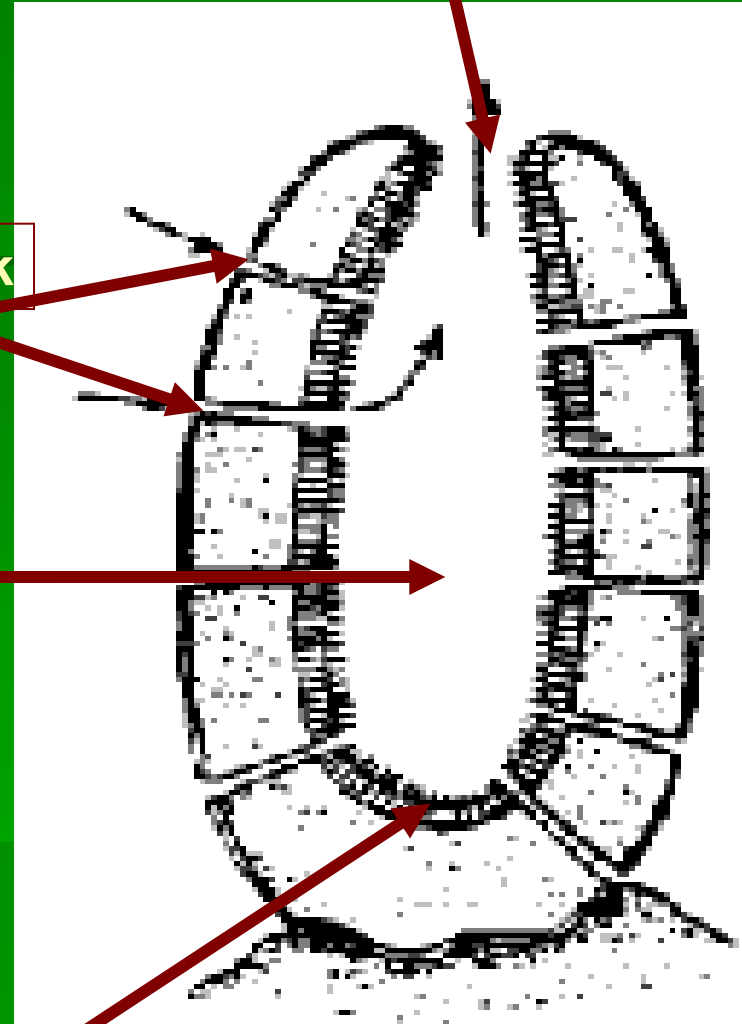
# Szivacsok

- Aljzathoz rögzült életmód
- Telepes (több ezer állat alkot egy telepet)
- Testük váza lehet:
  - Mész
  - Kova
  - Spongín (*Fehérje*)
- *Mosdószivacs:*
  - *Spongín (szaru) szálak (rugalmas)*
- *Kiszűrik a vízből szerves törmelékeket, planktont.*

Likacsok

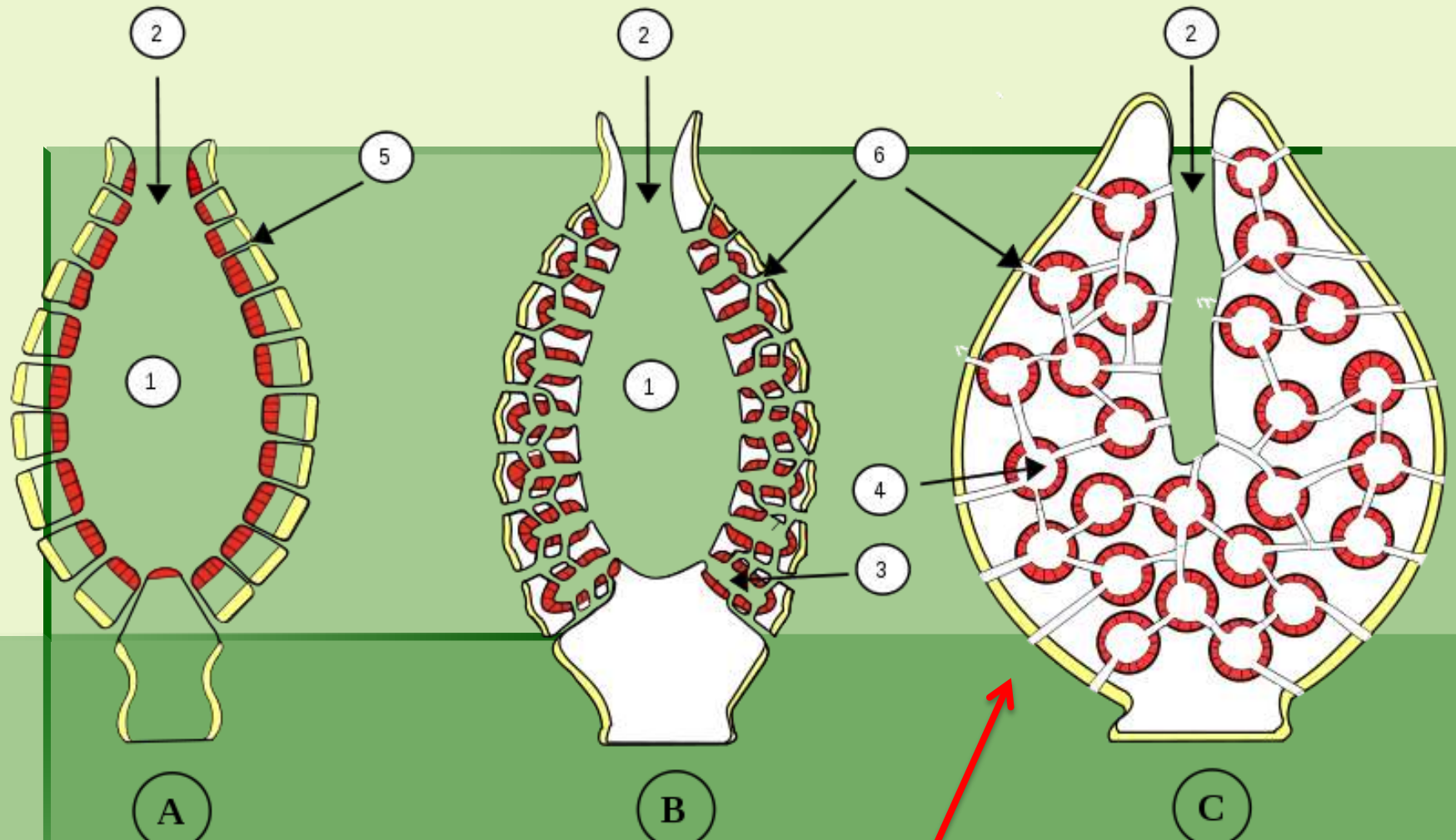
Úrbél

Kivezető nyílás



Galléros ostoros sejtek

# Különböző szivacsfajok testfelépítése is különböző lehet. E szerint 3 csoport: *(Csak érdeklődőknek! Nem kell megtanulni!!!!)*



A: *ascanoid*

B: *syconoid*

C: *leuconoid*

**Fontos!!!** A mosdó szivacs ilyen: a szivacsfal kamráiban vannak a galléros ostoros sejtek.

# Mosdó szivacs

- Meleg vizű tengerekben 10-100m-en Található.
- Barna színű állattelep.
- Mérete néhány cm-től 1-2m-ig
- Elhalt telepet mosdásra ...



**Galléros ostoros sejtek** a szivacsfal kamráiban (**ostorkamrákban**).

# Tengerparti madarak

A kárókatonák és az ezüstsirály



- Fele akkora mint a kárókatona.
- Zuhanórepüléssel kapja ki a halat a vízből.

- Lúd nagyságú.
- Víz alá bukva halászik. Közben szárnyát testéhez szorítja, lábaival evez, farkával kormányoz.

- Nagy szárnyak, kitűnő repülők.
- Evezőlábaikkal jól úsznak.
- Főleg halakkal táplálkoznak.

**ezüstsirály**



**Védett!**

Eszmei értéke 25.000 Ft

*Forrás: wikipedia.hu*

**Hering sirály**



**Védett!**

Eszmei értéke 50.000 Ft

# Fiatal ezüstsirály tollazata



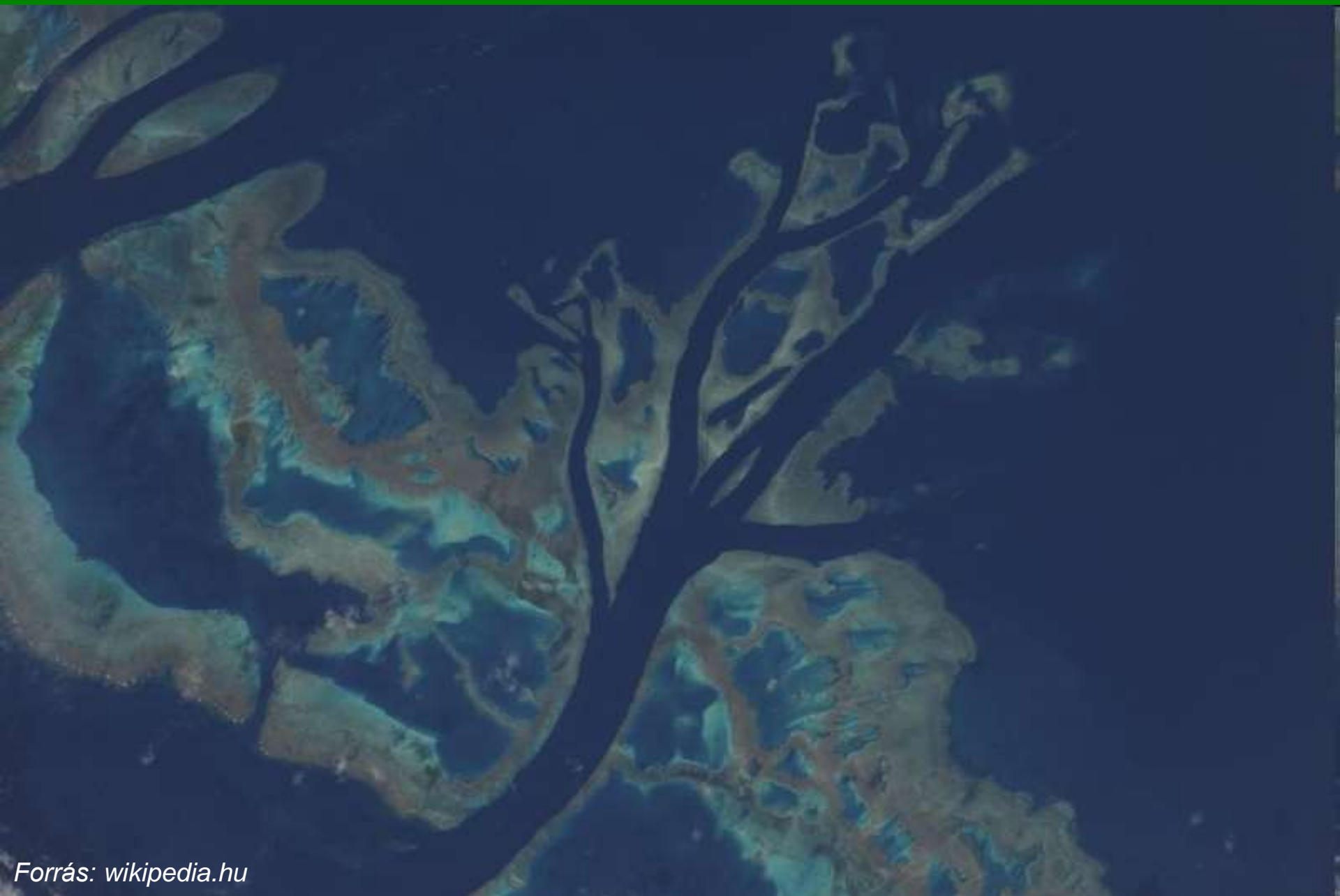
# Kőkorallok

- Csalánozók, virágállatok.
- Helyhez kötöttek
- Mészváz – moszatok segítenek kiválasztani (együttélés).
- Zátonyok, szigetek épülnek évezredek alatt. Pl. Ausztráliai Nagy-korallzátony.
- Korallzátonyok sajátos élőhelyek színpompás gazdag élővilággal.





# Az ausztráliai Nagy-korallzátony az űrből



# Turizmus veszélyei

- Nyáron tengerparti lakosság megsokszorozódik
  - Nagy környezeti terhelés, több szennyezőanyag
- Védett növény- és állatfajok gyűjtése
- Megelőzés:
  - Túrizmus korlátozása
  - Felvilágosítás



# A parton és partközelségben

- 1. Parttól a nyílt tenger felé haladva kevesebb a vízmélység 200 m-nél
  - Tápanyagban gazdag terület (főleg folyótorkolatoknál) – gazdag növény- és állatvilág.
- 2. növényvilág: moszaterdő (barnamoszat fajok – a világ legnagyobb növényei – teleptest.
  - Tengeri fű
- 3. Mosdószivacs
- 4. Tengerparti madarak: ezüst sirály, kárókatona
- 5. Túrizmus veszélyei: szúfoltság – környezet terhelése, gyűjtőszennvedély, felvilágosítás – oktatás, korlátozások