

A külső és belső testfelszíneken

Hámszövetek

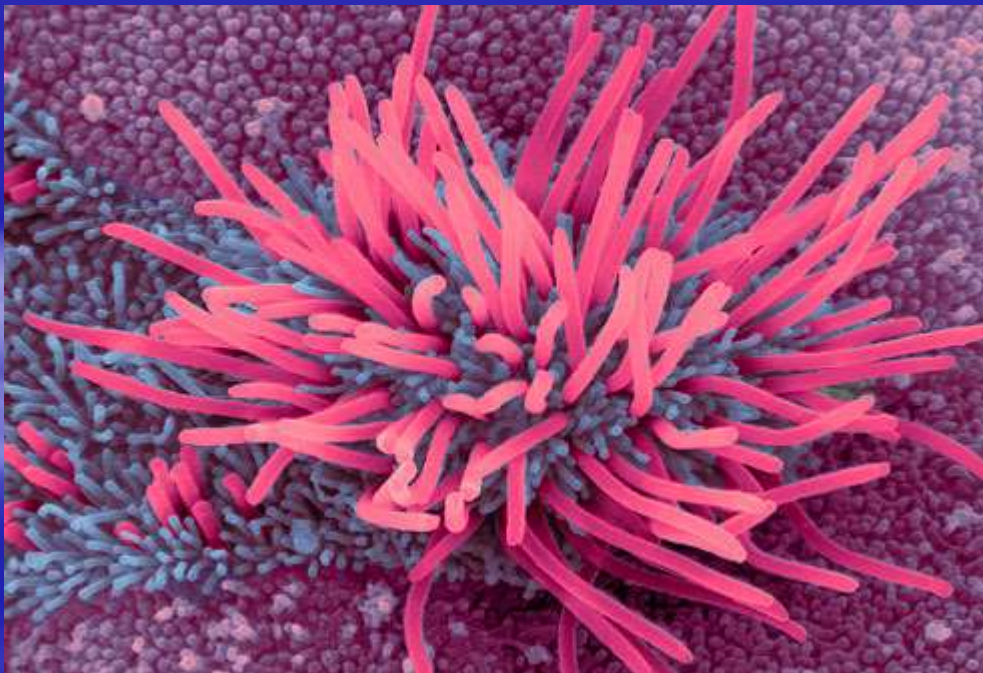
- Jellemzői
- Csoportosításuk
 - Elhelyezkedés (külső, belső)
 - Sejtsorszám (egyrétegű, többretegű)
 - Működés (módosult hámok)

A hámszövet jellemzői

- Sejtek alakja lehet:
 - lapított sokszög
 - Kocka (köbhám)
 - Henger
- Sejtek szorosan állnak egymás mellett (sejt közötti állomány nagyon kevés)
- Sejtek között vérerek nincsenek
- Feladatuk:
 - a szigetelés,
 - védelem,
 - elhatárolás a környezettől,
 - kapcsolattartás a környezettel

Belső felszíneken

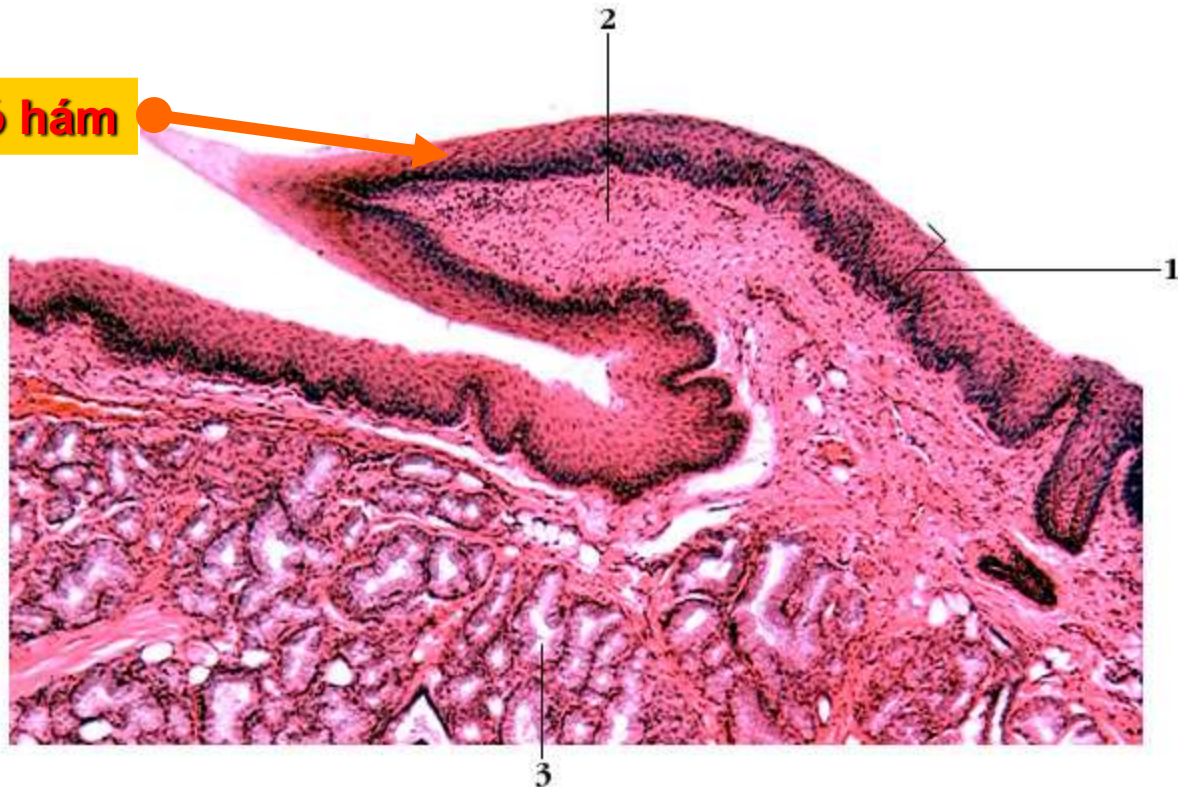
- Belső szerveink felületén – **el nem szarusodó**
- Egyrétegű hám:
 - Bélcsatorna, légutak, petevezeték:
 - CSILLÓS HENGERHÁM - légutak, petevezeték



■ Többrétegű hámok (nem elszarusodók)

- Ahol nagyobb az igénybevétel: Szájüreg, garat, nyelőcső, végbélnyílás, hüvely.
- Sejtek alakja szintenként változó (alul hasáb)
- A legalsó réteg osztódik, a legfelső réteg sejtjei folyamatosan ellaposodnak, elhalnak, leválnak.

Többrétegű el nem szarusodó hám



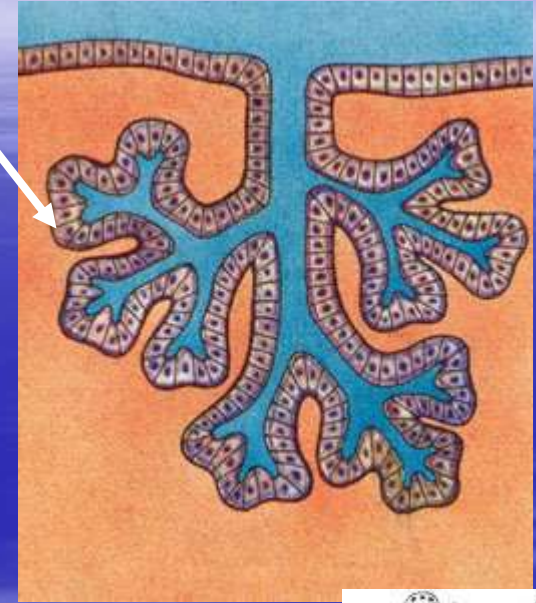
A külső testfelületen

- A bőrünk legkülső rétege **többrétegű elszarusodó hámszövet**
- Felépítése hasonló az el nem szarusodó többrétegű hámhoz,
- De felső sejtsorai elszarusodnak
- Felső szaruréteg szerepe
 - Véd a mechanikai hatásoktól
 - Hőszabályozás
 - Vízzhatlanná teszi a bőrt
 - Védi a mélyebb rétegeket a kiszáradástól
 - Véd a kórokozóktól



Módosult feladatú hámzatövek

Bőr faggyúmirigye



■ Mirigyhám:

- Mirigysejtek: módosult hámsejtek
 - Váladéktermelésre specializálódtak

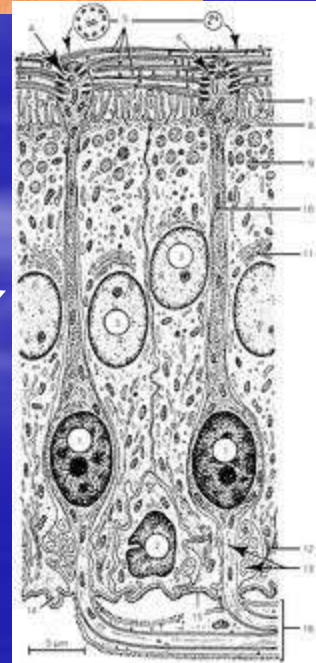
■ Mirigyek:

- Egysejtű
- Többsejtű

■ Érzékhám:

- Külvilág ingereinek felfogására specializálódtak
 - Érzékszerveink érzéksejtjei

szaglóhám



vázlat

1. Hámszövet

- Sejtek szorosan
- Sejtközötti állomány igen kevés
- Sejtek alakja: lapított, kocka, henger
- Feladata: védelem, szigetelés, (elhatárol és összeköt)

2. Csoportosításuk



3. Módosult hámok:

- Mirigyhám
- Érzékhám